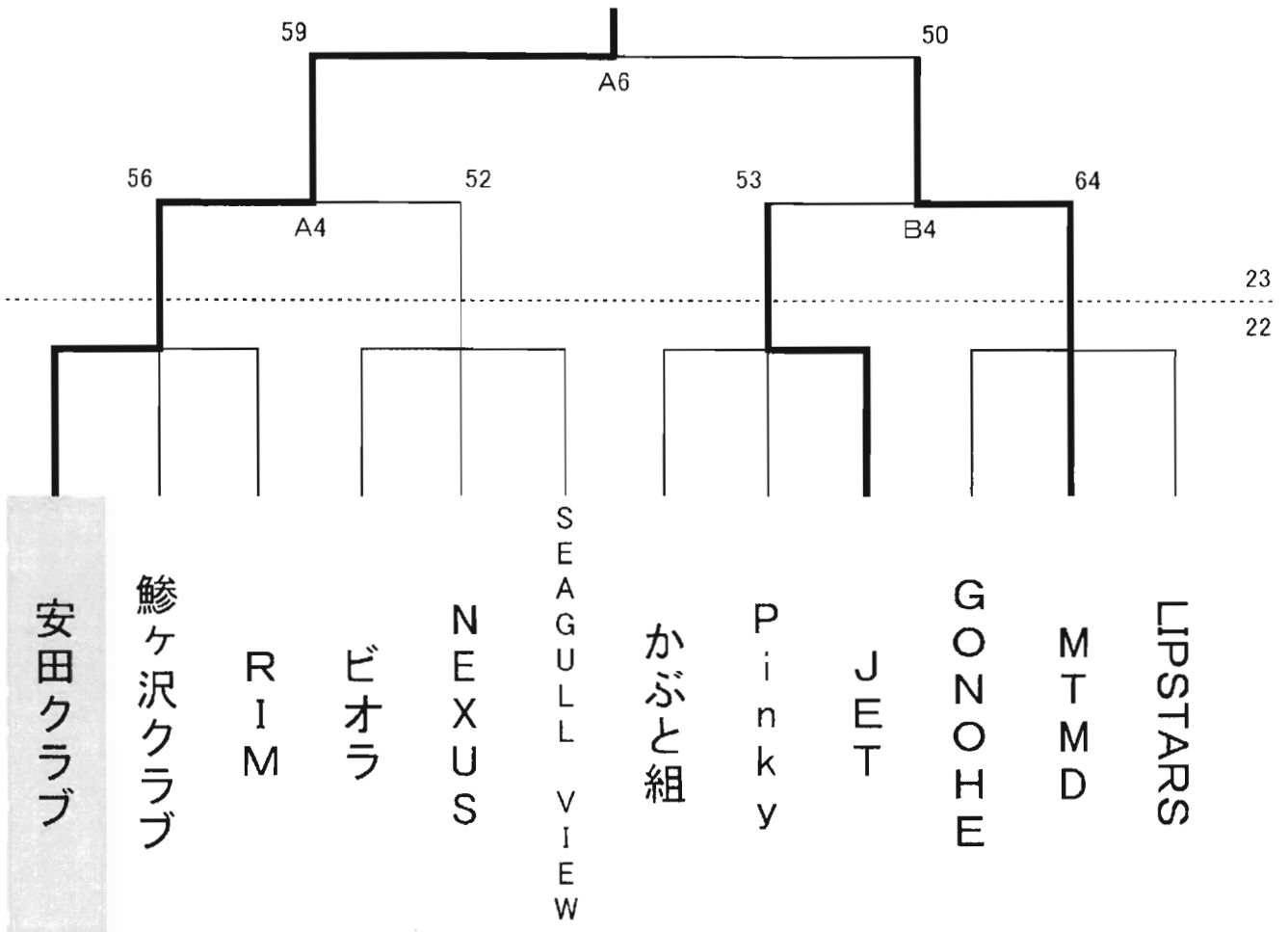
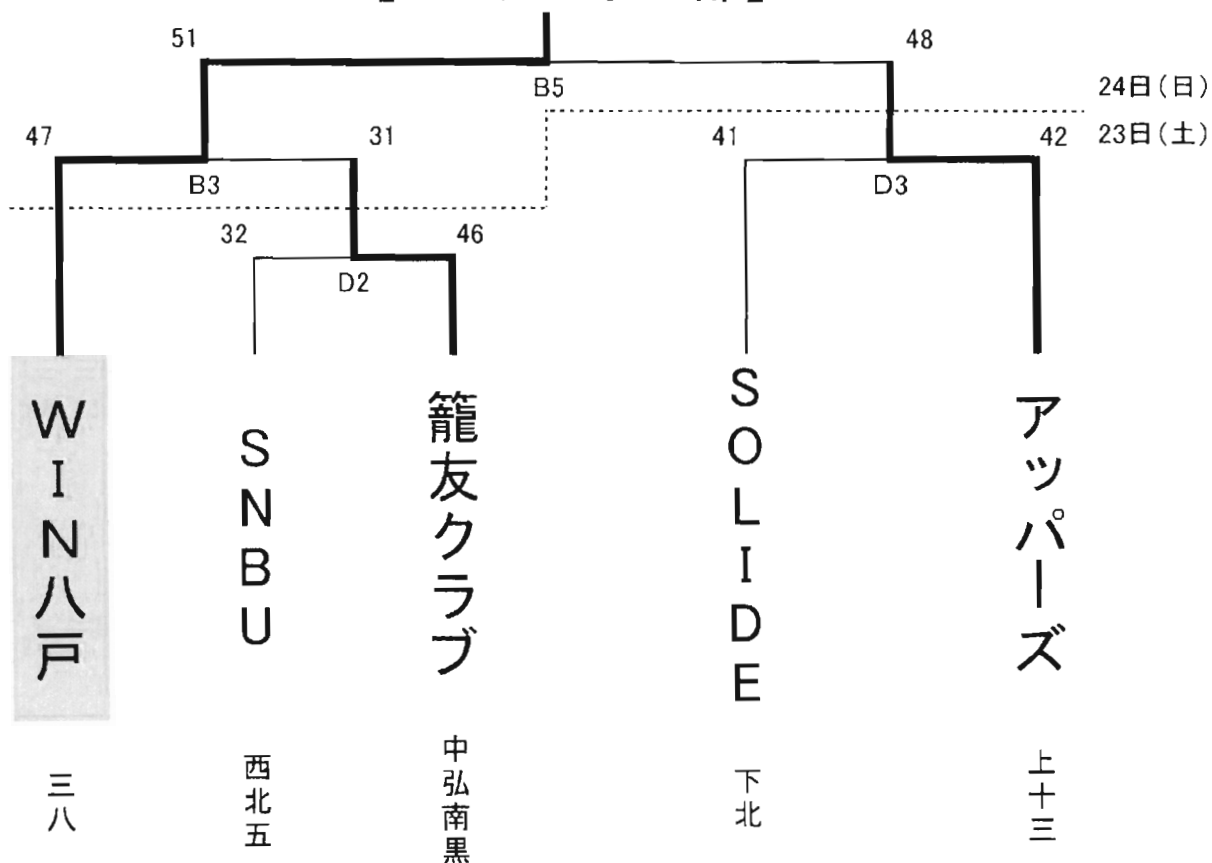


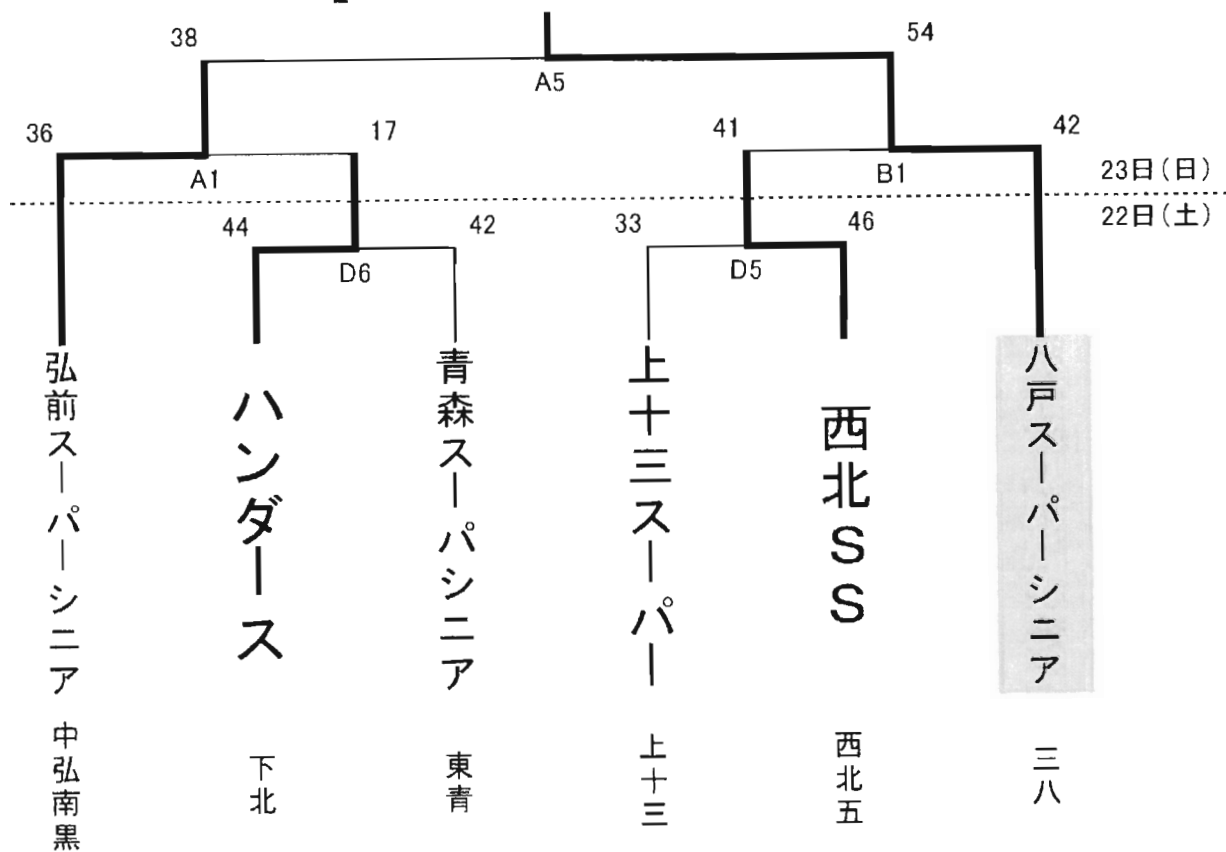
【一般男子の部】



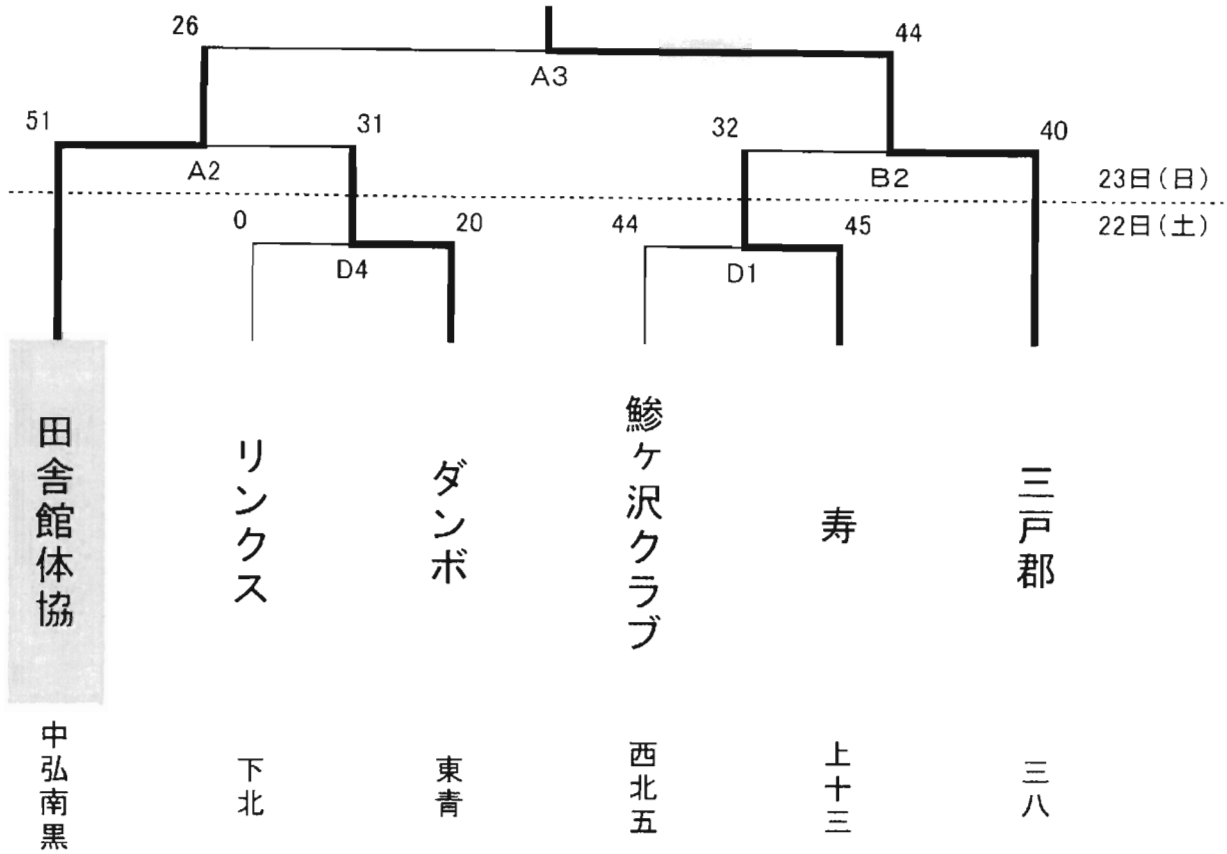
【シニア女子の部】



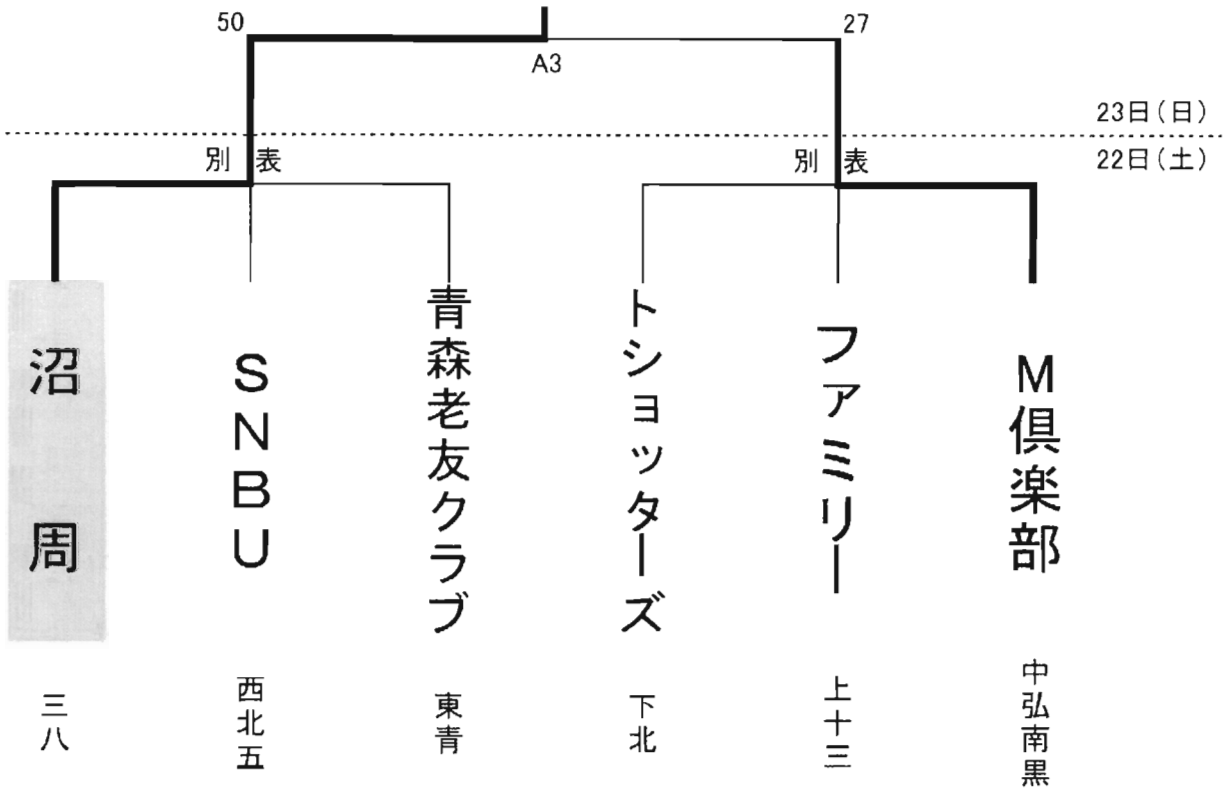
【スーパーシニアの部】



【一般女子の部】



【シニア男子の部】



一般男子の部

	安田クラブ	鯉ヶ沢クラブ	RIM	勝	敗	順位
安田クラブ		○ 65-54	○ 71-55	2	0	1
鯉ヶ沢クラブ	× 54-65		△ 67-67	1	0	2
RIM	× 55-71	△ 67-67		1	0	2

	ピオラ	NEXUS	SEAGULL VIEW	勝	敗	順位
ピオラ		× 51-64	× 47-56	0	2	3
NEXUS	○ 64-51		○ 62-39	2	0	1
SEAGULL VIEW	○ 56-47	× 39-62		1	1	2

	かぶと組	Pinky	JET	勝	敗	順位
かぶと組		○ 77-55	× 41-57	1	1	2
Pinky	× 55-77		× 47-73	0	2	3
JET	○ 57-41	○ 73-47		2	0	1

	GONOHE	MTMD	LIPSTARS	勝	敗	順位
GONOHE		× 66-69	× 60-85	0	2	3
MTMD	○ 69-66		○ 70-69	2	0	1
LIPSTARS	○ 85-60	× 69-70		1	1	2

シニア男子の部

	沼周	SNBU	青森老友クラブ	勝	敗	順位
沼周		○ 60-29	○ 58-44	2	0	1
SNBU	× 29-60		× 23-44	0	2	3
青森老友クラブ	× 44-58	○ 44-23		1	1	2

	トショットーズ	ファミリー	M倶楽部	勝	敗	順位
トショットーズ		× 26-38	× 25-37	0	2	3
ファミリー	○ 38-26		34-41	1	1	2
M倶楽部	○ 37-25	○ 41-34		2	0	1